

Servicio de Prospección Laboral

Servicio Canario de Empleo

 **Financiado por la Unión Europea**
NextGenerationEU

 GOBIERNO DE ESPAÑA
 MINISTERIO DE EDUCACIÓN Y FORMACIÓN PROFESIONAL

 **Plan de Recuperación, Transformación y Resiliencia**

 GOBIERNO DE ESPAÑA
 MINISTERIO DE TRABAJO Y ECONOMÍA SOCIAL
 SERVICIO PÚBLICO DE EMPLEO ESTATAL
SEPE

 **Gobierno de Canarias**
Servicio Canario de Empleo



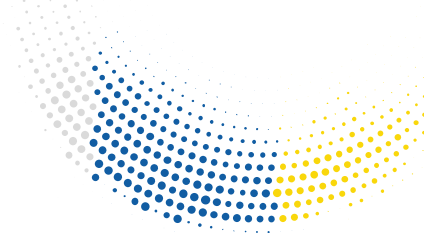
Plan de Prospección Laboral

Surge a partir del **plan de modernización y de la CCS**, a raíz de la necesidad de dar un mejor servicio a los empleadores y acercarnos a las **necesidades reales** de RRHH tanto **presentes como futuras**, con el objetivo de ayudar a las empresas en la **búsqueda del talento** y a las personas desempleadas en la búsqueda de oportunidades laborales, **mejorando así su empleabilidad**

¿Qué es el Servicio de Prospección Laboral?

- Es un servicio de **asesoramiento a empresas** centrado en conocer y atender las necesidades que presentan las empresas **en materia de empleo**
- Se inicia en Agosto 2022
- Formado por un equipo de **12 técnicos prospectores** distribuidos por la CCAA de Canarias, los cuales visitan las empresas, y se convierten en los **interlocutores únicos** entre ellas y el SCE
- Es un servicio **público y gratuito**
- **Dirigido a:**
 - Empresas grandes y medianas >50 trabajadores en islas capitalinas
 - Todo tipo de empresa >5 trabajadores en islas no capitalinas
 - Resto de empresas atendidas por las Oficinas de Empleo y Funcatra





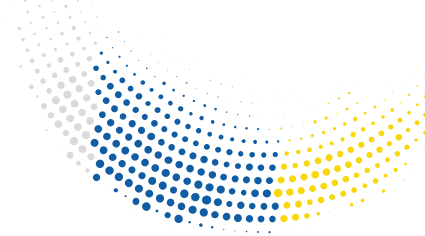
¿Qué servicios ofrecemos a las empresas?

- Dar a conocer el Servicio de **Gestión de Ofertas de empleo** del **SCE**, y explicarles como hacer uso del mismo así como de la **web**, para convertirnos en el **partner de referencia** en la **cobertura** de vacantes
- Ofrecer un **asesoramiento** en todo lo relacionado con el **empleo**, como son los **incentivos** a la contratación, **subvenciones**, **bonificaciones**, LISMI, Fundae, **acreditación** a través de la experiencia laboral, entre otras
- **Conocer las necesidades reales del mercado** que nos ayudará a elaborar el **catálogo formativo** y los **certificados profesionales**, para poder capacitar a las personas demandantes de empleo en aquellas profesiones más demandadas o donde hay más dificultad de inserción

METODOLOGÍA A SEGUIR

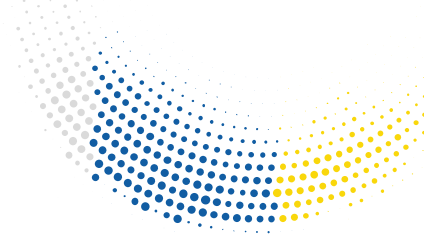


Nuestro objetivo es **reducir el GAP** que hay entre el elevado número de personas demandantes de empleo y el elevado número de vacantes que quedan sin cubrir por no encontrar profesionales

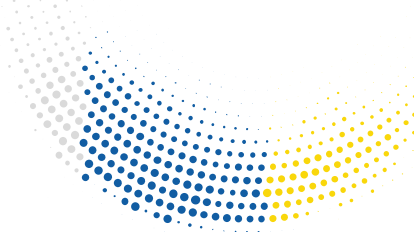


¿Qué beneficios obtiene la empresa?

- **ACCEDER** a un mayor número de personas formadas para cubrir las vacantes
- **INFORMACIÓN** actualizada de cualquier novedad en relación al empleo
- **ASESORAMIENTO** en incentivos, subvenciones y bonificaciones a la contratación
- Posibilidad de **INCIDIR** de manera directa en el catálogo formativo
- **MEJORAR** la Responsabilidad Social Corporativa, formando parte de un Servicio con compromiso social



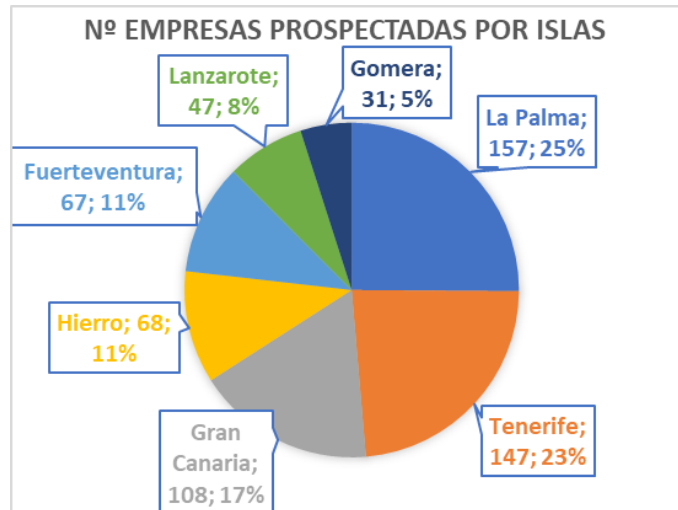
Información de interés en el primer año de prospección Septiembre 2022 – Septiembre 2023

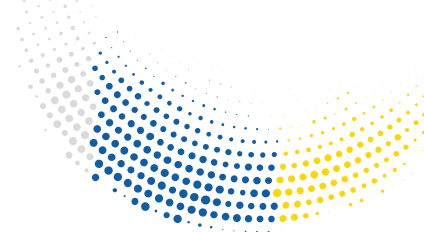


Relación de empresas prospectadas por provincia/isla



Isla	Nº empresas prospectadas
La Palma	157
Tenerife	147
Gran Canaria	108
Hierro	68
Fuerteventura	67
Lanzarote	47
Gomera	31
TOTAL	625

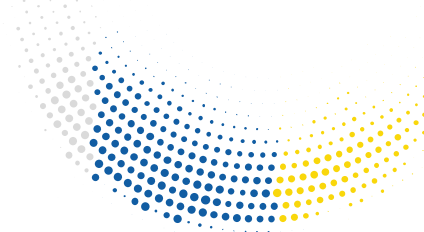




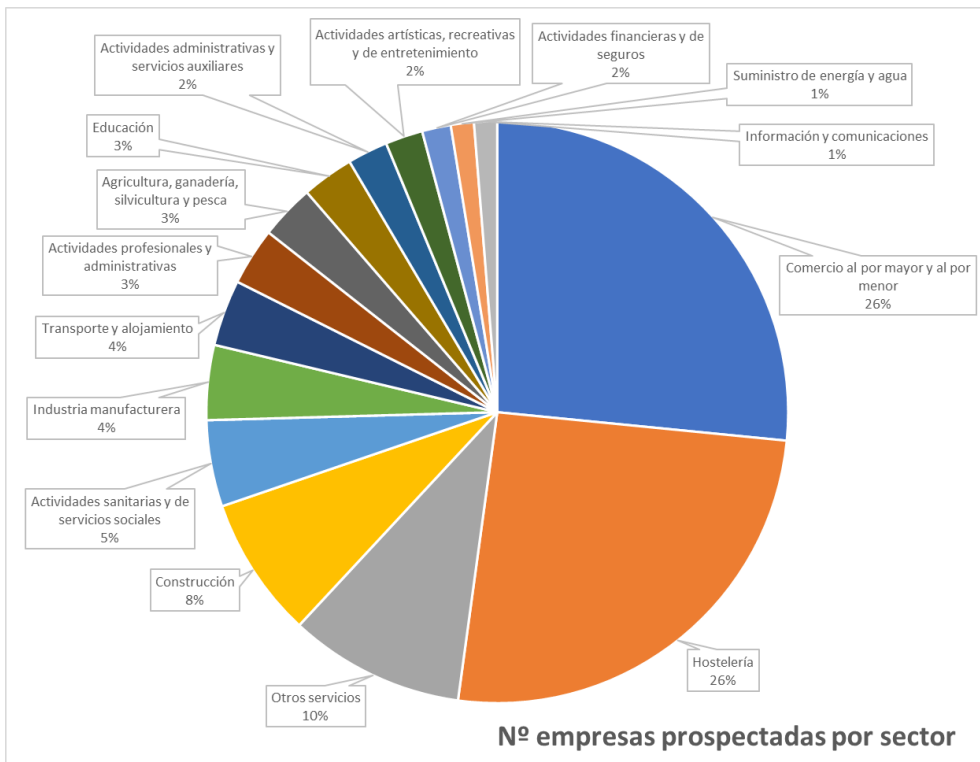
Relación de empresas prospectadas por municipio

Isla	Municipio	Nº Empresas
El Hierro	Valverde	40
	Frontera	18
	Pinar del Hierro	10
La Gomera	San Bartolomé de la Gomera	19
	Valle Gran Rey	6
	Alajeró	3
	Vallehermoso	2
	Agulo	1
La Palma	Hermigua	1
	Los Llanos de Aridane	45
	Breña Alta	42
	Santa Cruz de la Palma	26
	El Paso	11
	San Andrés y Sauces	8
	Tazacorte	8
	Villa de Mazo	5
	Tijarafe	4
	Barlovento	3
Puntagorda	3	
Fuencaliente de La Palma	2	
Tenerife	Santa Cruz de Tenerife	69
	San Cristobal de La Laguna	29
	Adeje	9
	Puerto de la Cruz	8
	Guía de Isora	5
	La Orotava	5
	El Rosario	4
	San Miguel de Abona	4
	Arona	3
	La Guancha	2
	Los Realejos	2
	Santiago del Teide	2
	Tacoronte	2
	Candelaria	1
	Granadilla de Abona	1
	La Victoria de Acentejo	1

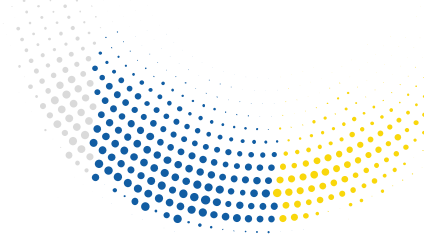
Isla	Municipio	Nº Empresas
Fuerteventura	Puerto del Rosario	41
	Pájara	14
	La Oliva	8
	Antigua	3
Gran Canaria	Tuineje	2
	Las Palmas de GC	55
	San Bartolomé de Tirajana	22
	Agüimes	12
	Mogán	7
	Telde	7
Lanzarote	Ingenio	2
	Santa Lucía de Tirajana	2
	Vega de San Mateo	1
	Arrecife	17
	Tías	11
	Yaiza	10
	Teguise	4
Haría	1	
San Bartolomé	1	
Tinajo	1	



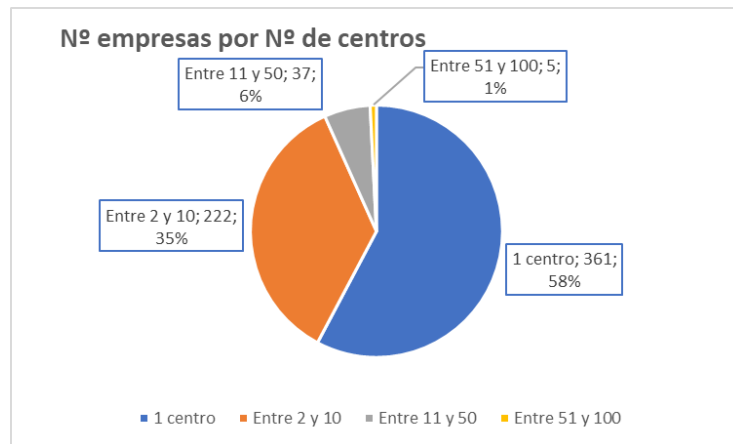
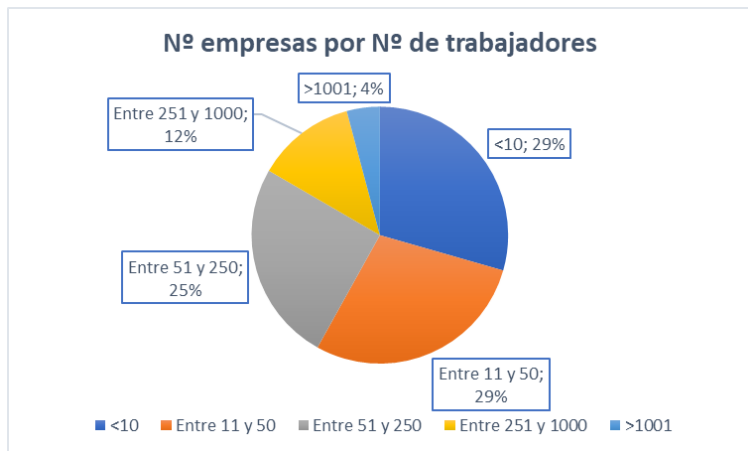
Relación de empresas prospectadas por sector

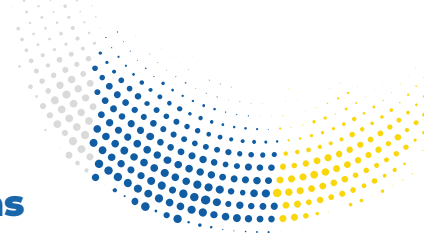


Sector	Nº empresas	%
Comercio al por mayor y al por menor	166	27%
Hostelería	160	26%
Otros servicios	61	10%
Construcción	49	8%
Actividades sanitarias y de servicios sociales	30	5%
Industria manufacturera	26	4%
Transporte y alojamiento	23	4%
Actividades profesionales y administrativas	20	3%
Agricultura, ganadería, silvicultura y pesca	19	3%
Educación	18	3%
Actividades administrativas y servicios aux.	14	2%
Actividades artísticas, recreativas y de entreten.	13	2%
Actividades financieras y de seguros	10	2%
Suministro de energía y agua	8	1%
Información y comunicaciones	8	1%



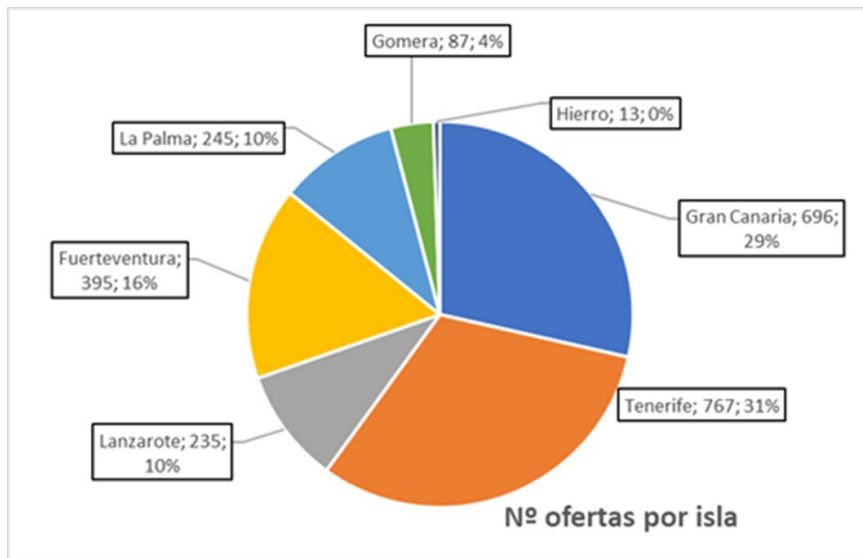
Relación de empresas por N° de trabajadores y de centros de trabajo



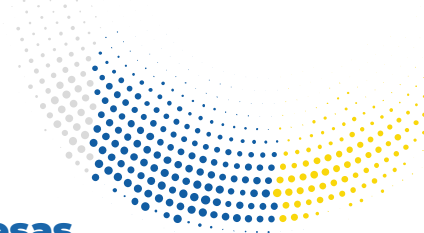


Relación de puestos captados en las empresas prospectadas

Ofertas captadas en las empresas prospectadas	Nº puestos	Cubiertos por SCE	%
1.370	2.438	751	31%

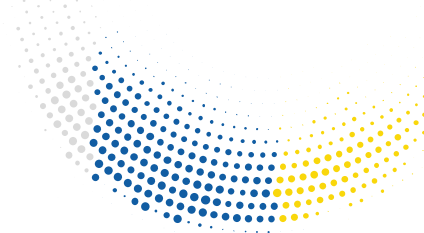


Ofertas de Empleo por Sector	Nº Puestos	%
Hostelería	1.032	42%
Mantenimiento/Construcción	266	11%
Dependiente comercio	265	11%
Asistente domicilio/Limpieza	169	7%
Administrativos/Técnicos	101	4%
Conductores	101	4%
Supermercados (frescos)	97	4%
Resto	67	3%
Empaquetador/Peones	63	3%
Comercial	63	3%
Operador fábrica	44	2%
Sanitario	43	2%
Mozo almacén	35	1%
Ingenieros	26	1%
Docente	17	1%
Monitor/Animador Socioc.	14	1%
Teleoperador	13	1%
Vigilante Seguridad	12	0%
Director	10	0%
TOTAL	2.438	



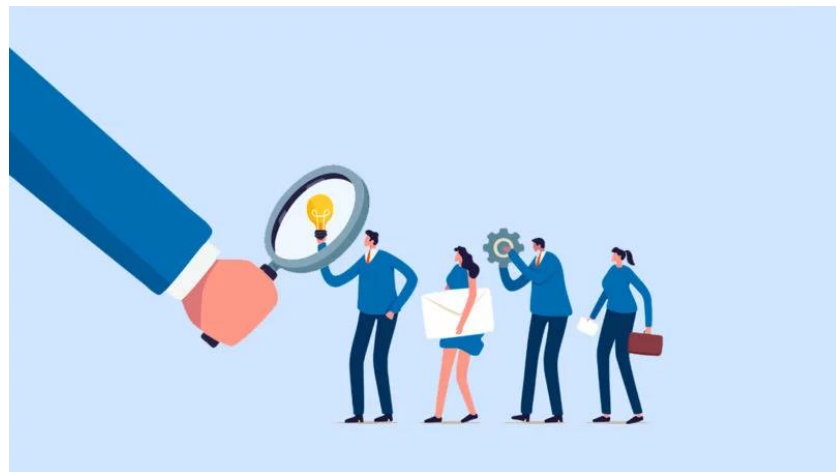
Puestos más demandados y de difícil cobertura de las empresas prospectadas en Canarias

Puestos más demandados y de difícil cobertura	Razones de esa dificultad	Necesidades de formación
Profesionales hostelería: camarero, cocinero, marmitón, camarero/a de pisos, jardinero, socorrista...	Falta de experiencia y formación en profesiones de mantenimiento y obra	Formación en inglés y alemán básico-medio
Profesionales construcción: electricista, albañil, encofrador, soldador, fontanero, instalador eléctrico, cerrajero...	Falta de certificaciones/carnets exigidos	Tarjetas profesionales (Ej. construcción)
Mantenimiento industrial: mecánico, electromecánico, frigorista, tornero...	Bajo nivel de inglés/alemán	Seguridad e Higiene
Conductor camiones y autobuses	Falta de oferta formativa en islas no capitalinas	Carnet de conducir C, D, CAP
Profesionales secciones de frescos: carnicero, charcutero, pescadero...	Cocinero: conocimiento cocina internacional	Carnet fitosanitario
Dependiente de comercio	Falta de formación para secciones de frescos	Formación en cocina internacional
Operario de fábrica	Incremento de rechazo en los candidatos	Formación en carnicería/pescadería
Auxiliar ayuda a domicilio y/o institución	Distancia y falta de transporte público	Competencias digitales



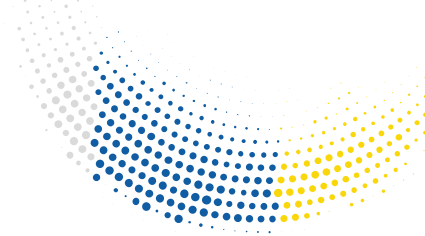
Método de reclutamiento en las empresas prospectadas

Modo de reclutamiento	Nº	%
Redes de contactos	506	81%
CV presenciales	396	63%
Portales de empleo	374	60%
Dpto Interno de selección	314	50%
Web corporativa	305	49%
SCE	250	40%
ETT	98	16%
Consutora de RRHH	42	7%



Servicios ofrecidos a las empresas prospectadas

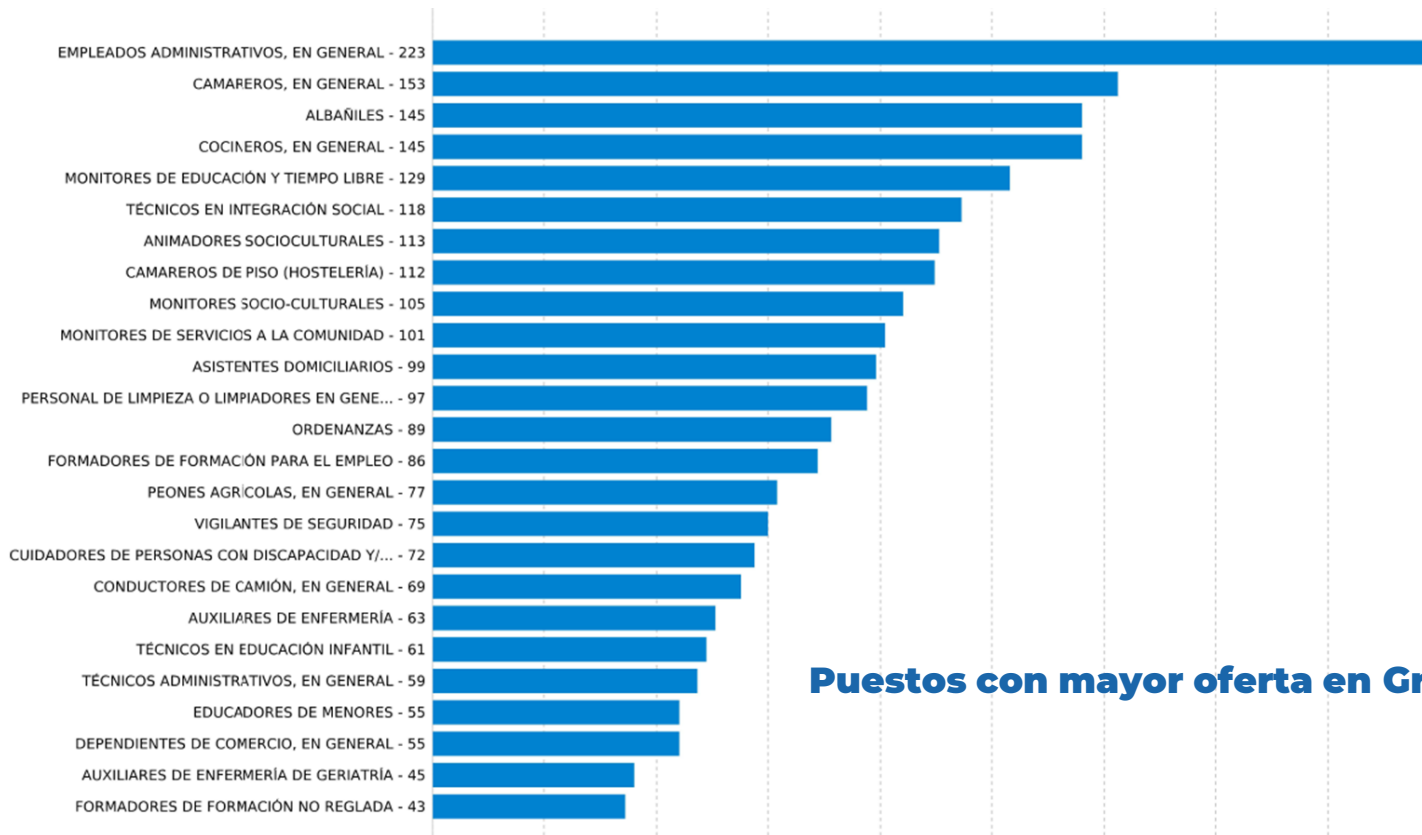
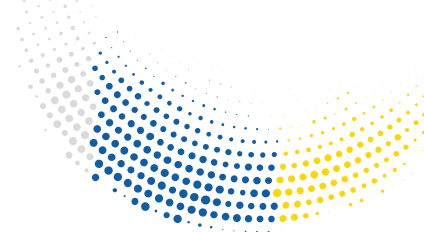
Código Servicios	Definición del Servicio	N.º de Servicios realizados
1401	Información sobre mercado de trabajo	131
1402	Información sobre PAE	210
1403	Información sobre la CCS	579
1404	Información sobre la oferta formativa	389
1405	Información sobre el SNCP	401
1406	Información sobre promoción del empleo autónomo	1
1407	Información sobre trámites referidos a la propia empresa	31
1501	Información sobre servicios de la red EURES	26
2201	Prospección y/o captación de ofertas sin visita	1346
2202	Prospección y/o captación de ofertas con visita	731
2203	Estudio técnico de necesidades de la empresa en formación	7
2204	Estudio técnico de necesidades de la empresa en contratación	12
2205	Estudio técnico de subvenciones y bonificaciones a la contratación	8
2206	Estudio técnico de puestos de trabajo orientados a personas con discapacidad	2
2207	Jornada, taller o encuentro empresarial organizado por el SCE	50
2301	Información sobre modalidades de contratación y apoyo a la inserción	70
	TOTAL	3994



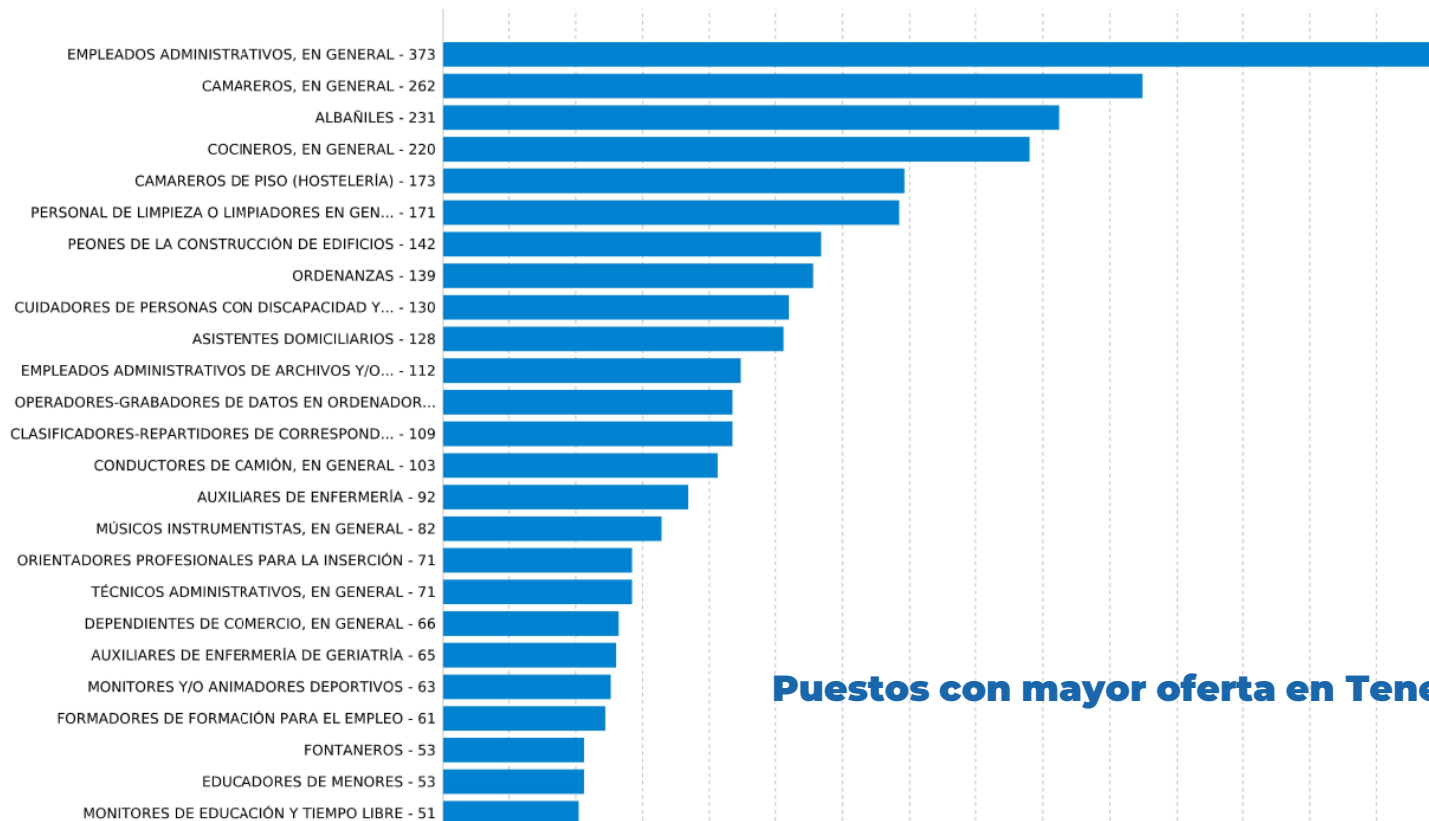
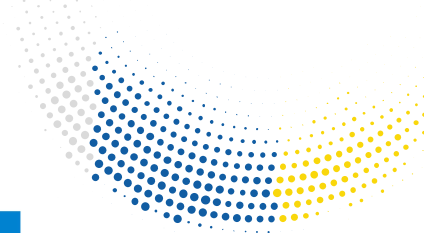
Tendencias del empleo

Información de la oferta y demanda en el SCE

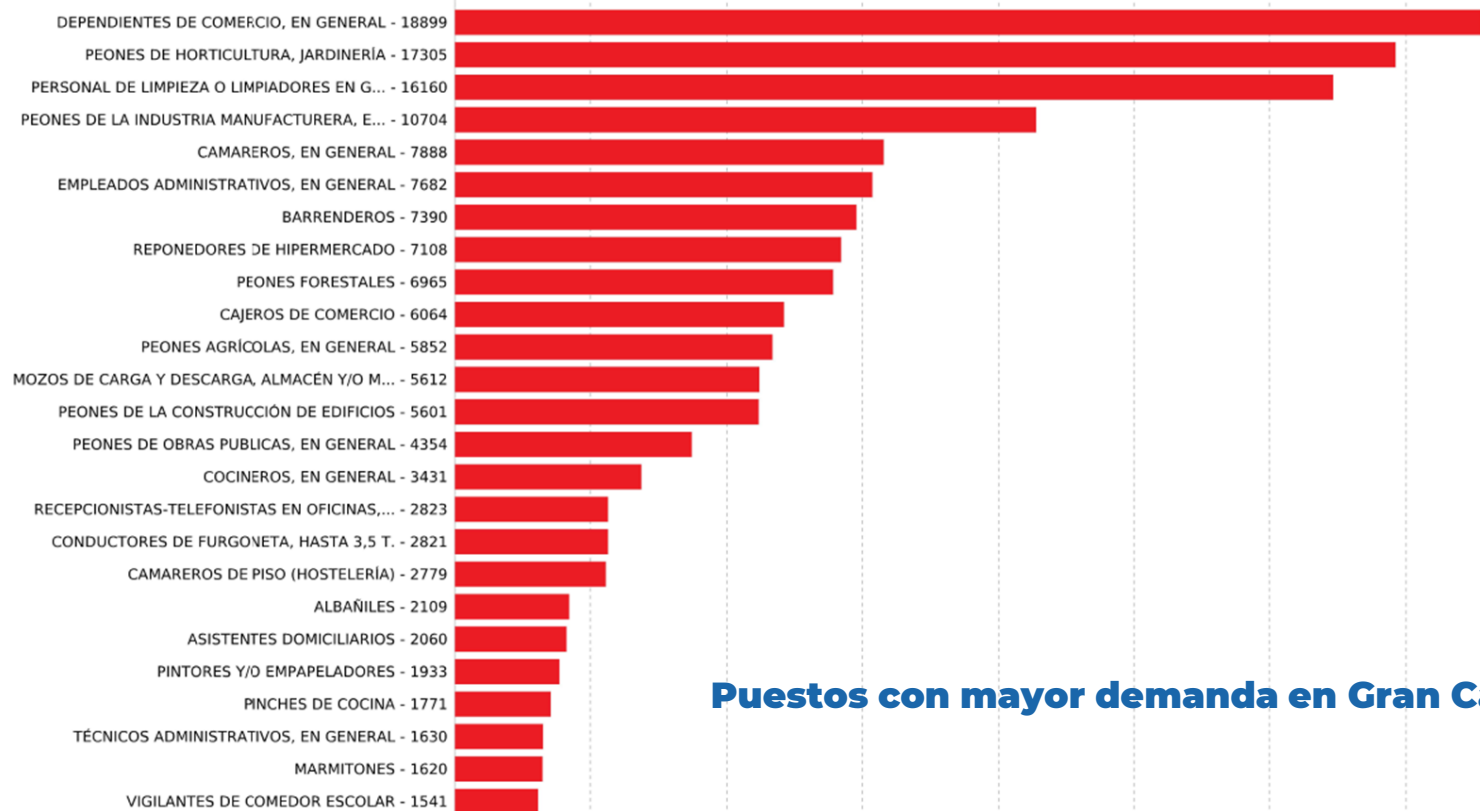
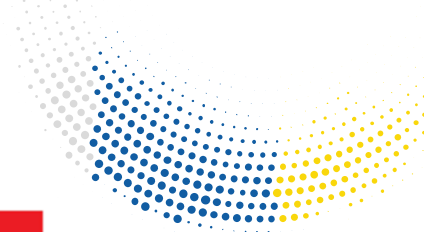
en Gran Canaria y Tenerife en el último año



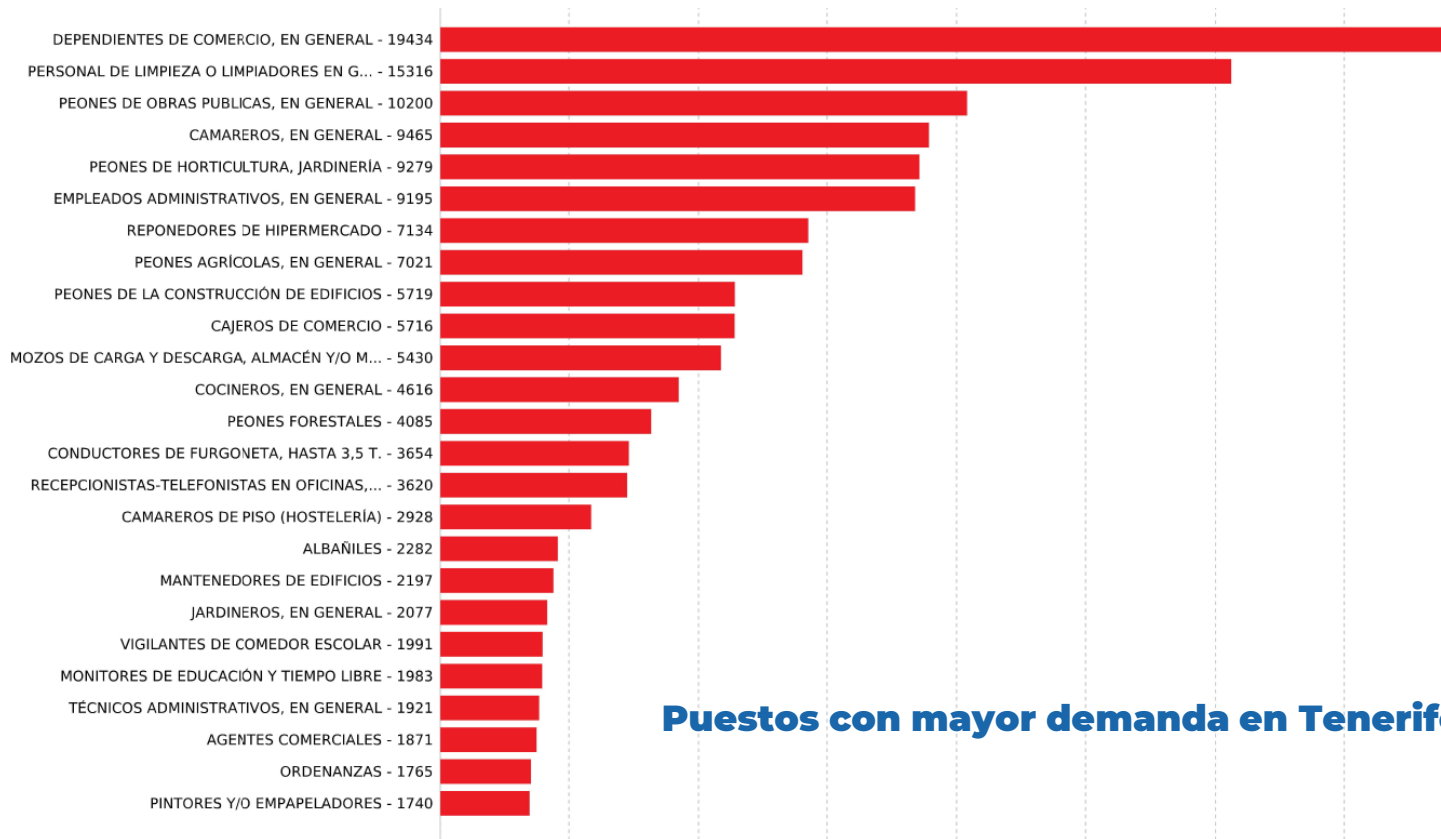
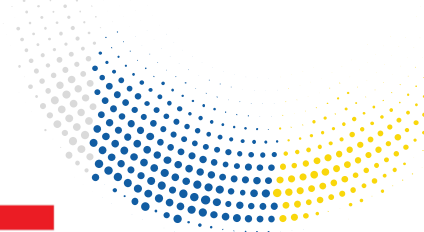
Puestos con mayor oferta en Gran Canaria



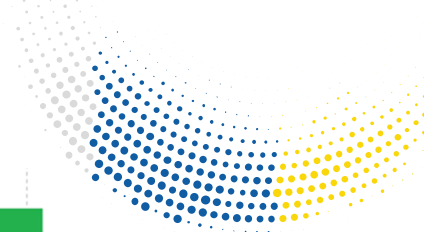
Puestos con mayor oferta en Tenerife



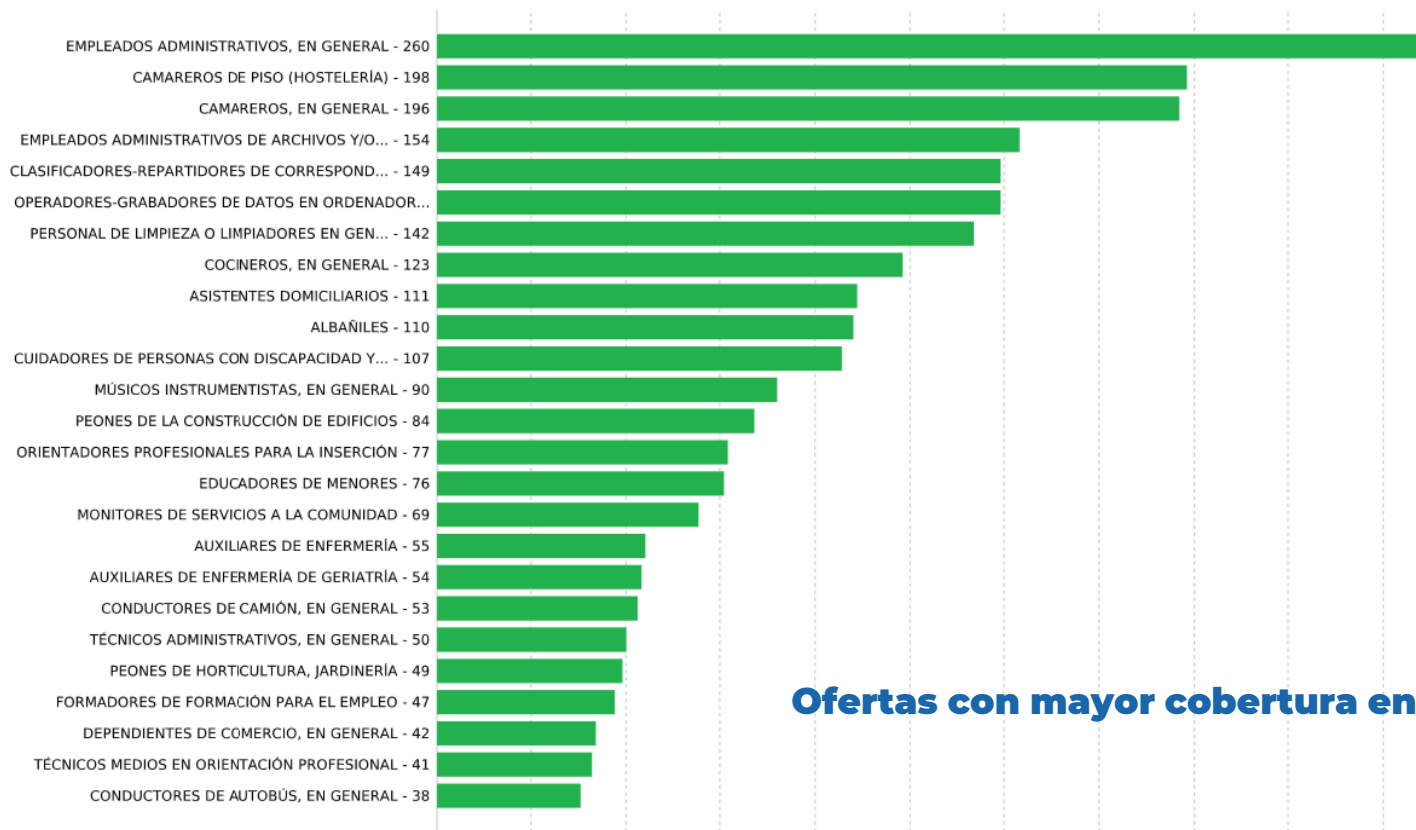
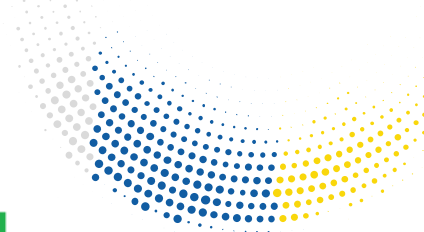
Puestos con mayor demanda en Gran Canaria



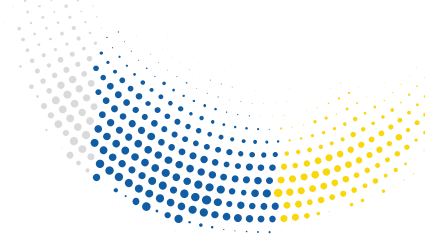
Puestos con mayor demanda en Tenerife



Ofertas con mayor cobertura en Gran Canaria

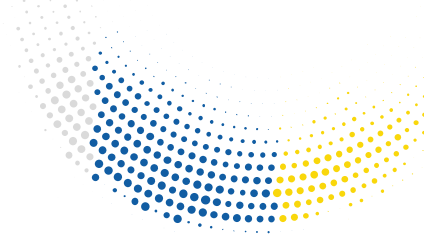


Ofertas con mayor cobertura en Tenerife



Formación y Cualificaciones profesionales

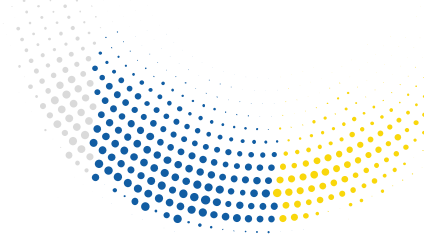




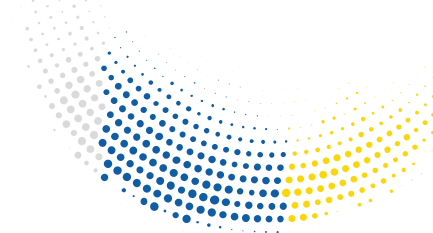
HABILITACIONES Y CERTIFICACIONES PROFESIONALES

Conductor/a	→	Tacógrafo digital, CAP
Construcción	→	TPC (Tarjeta Profesional de la
Construcción)	→	
Formador formación para el empleo	→	Certificado de docencia de la formación para el
empleo/CAP/Máster	→	
Mozo de almacén	→	Carnet carretillero
Ayuda a domicilio/Instituciones	→	Certificado de profesionalidad
Cocina	→	Manipulador de
alimentos	→	
Electricista	→	Certificado instalador oficial
Socorrista	→	DESA y Primeros Auxilios
Vigilante de seguridad privada	→	TIP (Tarjeta de Identificación Profesional) por Ministerio
del Interior	→	
Técnico de Control de plagas	→	Certificado de Profesionalidad Control de plagas
Jardinería	→	Carnet Fitosanitario, Trabajo en Altura,
Poda	→	
Psicólogo	→	Máster habilitante
Abogado	→	Máster de abogacía
Profesor	→	Máster Universitario de formación del
profesorado	→	
Arquitecto/Ingeniero	→	Máster Habilitante

*Actualizarlo en la demanda de empleo y/o CV



Formación/Programas para el empleo e Incentivos a la contratación del SCE



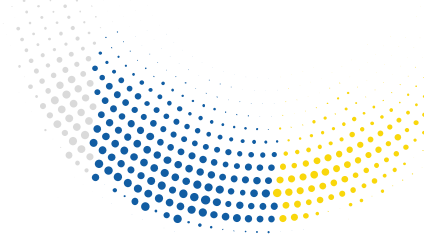
FORMACIÓN/PROGRAMAS PARA EL EMPLEO SCE

CATALIZA VI: Subvención destinada a compensar el coste de las **becas por la realización de prácticas no laborales** en empresa destinadas a **personas jóvenes**, con titulación Universitaria, Formación Profesional, y Certificados de Profesionalidad de nivel III, y con escasa o ninguna experiencia profesional en la actividad

PRÁTICATE: Es un proyecto subvencionado del Servicio Canario de Empleo dirigido a empresas privadas interesadas en acoger **personas jóvenes desempleadas, con titulación, para realizar prácticas no laborales** en sus centros de trabajo, con el fin de darles la oportunidad de adquirir su **primera experiencia profesional** en la actividad para la cual han realizado su formación, y así tener una mayor posibilidad de insertarse en el mercado de trabajo

PIIIL: Esta subvención la pueden solicitar las **fundaciones y asociaciones no lucrativas** que cuenten con un centro de trabajo, delegación o establecimiento en el territorio de la Comunidad Autónoma de Canarias para la formación e inserción laboral de **personas en situación de desventaja social**, personas en situación de exclusión social o en riesgo de padecerla, inmigrantes y personas con discapacidad

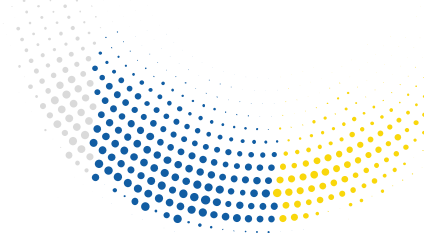




FORMACIÓN/PROGRAMAS PARA EL EMPLEO SCE

PFAE: Son programas públicos de empleo-formación, destinados a personas desempleadas sin formación específica en una profesión. Su objetivo es facilitar el acceso al trabajo mediante el aprendizaje y la experiencia profesional en una ocupación. Durante los 9 u 11 meses de acción formativa, el alumnado-trabajador recibirá formación teórico-práctica al mismo tiempo que se les hará un contrato laboral mediante el cual desarrollarán una obra o servicio de utilidad pública e interés social relacionado con la especialidad del proyecto





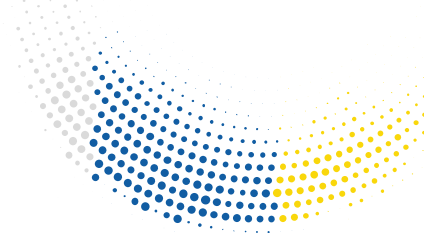
INCENTIVOS A LA CONTRATACIÓN-FORMACIÓN

INCENTÍVATE: Concesión de una **subvención** a favor de aquellas empresas que asuman compromisos de contratación, con **personas jóvenes** inscritas en el fichero del **Sistema Nacional de Garantía Juvenil (SNGJ)** y en el **SCE** en la condición de demandantes de empleo desempleados

RETORNO AL EMPLEO: Concesión de una **subvención** a favor de aquellas empresas que contraten, en las modalidades de contratación previstas en la presente resolución, a personas inscritas en el Servicio Canario de Empleo (SCE) en la condición de demandantes de empleo **desempleadas de larga duración**

CERTIFÍCATE: Favorecer la **contratación laboral**, la lucha contra el desempleo y la inserción socio-laboral de las personas desempleadas que hayan obtenido el reconocimiento de un **Certificados de Profesionalidad**

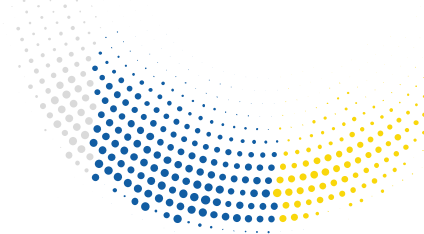




CONCLUSIONES

- Que lo **PÚBLICO Y PRIVADO** tienen que ir de la mano
- Que es necesario **ADECUAR LAS COMPETENCIAS Y LA FORMACIÓN** de las personas demandantes de empleo a las necesidades reales del mercado
- Por ello es imprescindible establecer líneas de colaboración entre las **EMPRESAS, EMPLEO Y EDUCACIÓN**
- Resaltar la importancia de la cualificación profesional, de cara a obtener la **CERTIFICACIÓN/HABILITACIÓN** que permita desarrollar la actividad profesional según estándares de competencia y dentro del marco legal de referencia para determinadas ocupaciones
- La información recogida se remitirá al área de **FORMACIÓN** donde se dará respuesta a esta necesidad, estudiando y valorando cada petición de manera colaborativa
- Incidir en la actualización de **DEMANDA DE EMPLEO** a través de los servicios de orientación laboral del SCE, con la finalidad de mejorar la empleabilidad

Nuestro objetivo común debe ser fomentar, mejorar y promover el empleo y la formación en Canarias, y eso es responsabilidad de todos



<https://www.gobiernodecanarias.org/empleo/sce/principal>

prospección.sce@gobiernodecanarias.org



¡GRACIAS POR SU ATENCIÓN!